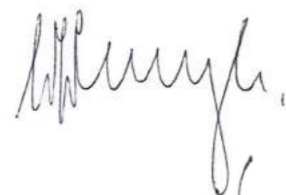




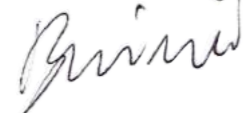
**Unico** 2018

Rodzinny charakter firmy Unirol jest silnym atutem pozwalającym na perspektywiczny rozwój oraz budowanie trwałych relacji z naszymi partnerami. Dzięki poszukiwaniu innowacyjnych rozwiązań, przez lata udoskonalanym technologiom i wypracowaniu pozytywnego wizerunku firmy z radością i pełną odpowiedzialnością posługujemy się mottem: *Różnicę stanowi jakość*. Cieszymy się, bo możemy zapewnić, że produkty Unico są bezawaryjne, ich użytkowanie bezpieczne, a satysfakcja korzystania z kominka gwarantowana.

Waldemar Wuczyński



Bartosz Wuczyński



Sukces nigdy nie jest efektem "słomianego zapалу"  
- tu trzeba przejść przez prawdziwy ogień.

James Madison

Dlaczego Unico?	7
Technologia	8
Ekologia	18
Design	21
Linie wkładów Unico	24
Dragon	26
Nemo	33
Dragon X	38
Regulacja procesu spalania	40
Unico do ciepłej zabudowy	42
Modułowe obudowy	45
Materiały akumulacyjne	46



Dragon 2B

Ryszard Zawadzki, Krzysztof Anuszkiewicz, Wrocław



Dragon 2B  
Kominki Strzelko, Poznań

## DLACZEGO UNICO?

### POLSKI PRODUKT

Wkłady Unico w całości wykonywane są w Polsce. Jesteśmy jednym z czołowych producentów kominków w kraju.

### DBAŁOŚĆ O DETALE

Ręczne wykończenie każdego wkładu daje gwarancję najwyższej jakości.

### INDYWIDUALNA KONFIGURACJA

Jako jedyny producent w Polsce umożliwiamy samodzielny dobór elementów wykończenia wkładu: szyby, klamki, ramki oraz ceramiki, co zaspokaja różnorodne potrzeby i upodobania użytkownika.

### INNOWACYJNE TECHNOLOGIE

Dysponujemy własnym nowoczesnym laboratorium technicznym, co zapewnia możliwość stałego udoskonalania naszych produktów.

### OCHRONA ŚRODOWISKA

Nasze wkłady kominkowe minimalizują emisję pyłów oraz tlenku węgla. Wszystkie wkłady spełniają wymogi norm BImSchV2 oraz Ekoprojekt.

### DESIGN

Efektywność wkładów Unico idzie w parze z ich niepowtarzalnym designem. Klient ma możliwość doboru wkładu nie tylko pod kątem jego wydajności, ale także idealnie dopasować go do swojego wnętrza. Różnorodność dostępnych elementów wykończeniowych pozwala na stworzenie indywidualnej wizji ognia.

### 30 LAT DOŚWIADCZENIA

Firma Unirol Sp. z o.o., producent wkładów Unico, działa niezmiennie w branży urządzeń grzewczych od 1988 roku.

# TECHNOLOGIA

Nasze wkłady produkowane są wyłącznie z najwyższej jakości certyfikowanych materiałów, a w procesie ich wytwarzania zastosowane są najnowocześniejsze technologie. Są funkcjonalne, wygodne w obsłudze i wyróżniają się modulowaną mocą, która przekłada się na bardzo dobrą sprawność. Szczelne i wytrzymałe konstrukcje stalowo-ceramiczne sprawiają, że wkłady Unico są produktem solidnym i bezpiecznym.

## CERAMIKA REFRABOX

Innowacyjnym rozwiązaniem stosowanym wyłącznie w Unico jest wyłożenie paleniska płytami i samonośnym deflektorem wykonanymi z autorskiej ceramiki Refrabox. Ogniotrwały i odporny na udary mechaniczne materiał zwiększa ilość energii zakumulowanej w komorze spalania i pozwala na długotrwałe użytkowanie wkładu.

Wytrzymałość na ściskanie [MPa]	<b>Refrabox</b>	<b>80</b>	
	szamot	20	
	wermikulit	2	
Gęstość [g/cm³]	<b>Refrabox</b>	<b>2,7</b>	
	szamot	2,0	
	wermikulit	0,5	
Przewodność cieplna [W/mK]	<b>Refrabox</b>	<b>2,6</b>	
	szamot	1,4	
	wermikulit	0,2	
Pojemność cieplna odniesiona do objętości [kJ/dm³K]	<b>Refrabox</b>	<b>2,7</b>	
	szamot	2,0	
	wermikulit	0,5	



## DEFLEKTOR REFRABOX

Każdy wkład Unico wyposażony jest w deflektor Refrabox. Powoduje on wydłużenie drogi spalin i tym samym ich lepsze dopalanie. Pozwala to na uzyskanie większej ilości ciepła przy mniejszym zużyciu opału a co za tym idzie zwiększenie sprawności kominka.

## ZDEJMOWANY WYMIENNIK WODNY W TOPECO



We wkładach serii Nemo TopEco wymiennik wodny umiejscowiony jest nad paleniskiem, a charakterystyczną, wyróżniającą go cechą jest możliwość odłączenia go od korpusu. Zdecydowanie ułatwia to transport i montaż wkładu.



## BEZRUSZTOWE SPALANIE

Zastosowanie sprawnego systemu regulacji powietrza i trwałych materiałów ceramicznych pozwoliło na wyeliminowanie rusztu, dzięki czemu drewno spala się o wiele wydajniej. Dopalenie drewna na rozgrzanej płycie skutkuje znacznym zmniejszeniem ilości popiołu, którego usuwanie z płaskiej i gładkiej powierzchni podłogi nie sprawia najmniejszego kłopotu.

## SYSTEM DOPALANIA SPALIN

W drugim etapie procesu spalania powietrze doprowadzane jest do górnej części wkładu, co powoduje “dopalenie dymu” ograniczając przez to emisję zanieczyszczeń do atmosfery i jednocześnie wytwarzając dodatkową ilość ciepła.

## MECHANIZM OBIEGU POWIETRZA

Precyzyjna regulacja powietrza do spalania we wkładach Dragon i Nemo polega na zastosowaniu mechanizmu w kształcie słońca. Jego promienie są otworami dopuszczającymi powietrze pierwotne i wtórne. Jednym ruchem cięgna można precyzyjnie regulować proces całego spalania. W istotny sposób zwiększa to ekonomię i ekologię kominka.





Dragon 8B XXL  
TiM Kominki, Warszawa

## PODWÓJNA SZYBA

Podwójne przeszklecie redukuje ilość ciepła wypromieniowywanego przez szybę, dzięki czemu w palenisku uzyskuje się wysoką temperaturę. Ma to korzystny wpływ na proces spalania i pomaga w długotrwałym utrzymaniu efektu czystej szyby.

We wkładach z płaszczem wodnym podwójna szyba jest szczególnie zalecana. Pozwala to na przekazanie większej ilości energii do wymiennika wodnego. Wybór podwójnej szyby jest wskazany, gdy w bliskiej odległości od kominka znajdują się materiały wrażliwe na wysoką temperaturę oraz w przypadku zabudowy akumulacyjnej.

## SYSTEM CZYSTEJ SZYBY

Aby utrzymać szybę w nienaganej czystości we wszystkich wkładach Unico zastosowano autorski system obiegu powietrza. Powietrze do spalania kierowane jest na szybę specjalnymi strumienicami umieszczonymi w górnej części wkładu. Czyste powietrze spływa poprzez otwory nad drzwiczkami, tworząc naturalne korytarze powietrzne, chroniące szybę przed zabrudzeniem osadami ze spalania. W zachowaniu czystej szyby pomagają również deflektor Refrabox.

## ROZBIJACZE SPALIN

Mają za zadanie dodatkowo rozbić strumień spalin co powoduje ich dodatkowe dopalenie i podniesienie sprawności wkładu.





Dragon 2B

Centrum Ogrodzeniowo-Kamieniarskie Paweł Jacewicz, Gorzów Wlkp.

## WSPÓŁPRACA Z REKUPERACJĄ

Dzięki szczelności całego korpusu oraz możliwości podłączenia powietrza z zewnątrz budynku wkład może być z powodzeniem stosowany w pomieszczeniach z rekuperacją (wentylacją mechaniczną).

## PODNO SZONA SZYBA

Rozwiązanie to dedykowane jest dla klientów ceniących sobie komfort i wygodę użytkowania. Podnoszona szyba doda wnętrzu prestiżu i elegancji.

System ten polecany jest również do wnętrz, gdzie standardowe otwieranie drzwi może powodować kolizję z innymi elementami wyposażenia.







## WYGODNY MONTAŻ I KONSERWACJA

### 3 KRÓTCE DOPROWADZENIA POWIETRZA ZEWNĘTRZNEGO

Dla zapewnienia sprawnego i łatwego montażu, we wszystkich wkładach zaprojektowano trzy opcjonalne króćce przyłączeniowe.



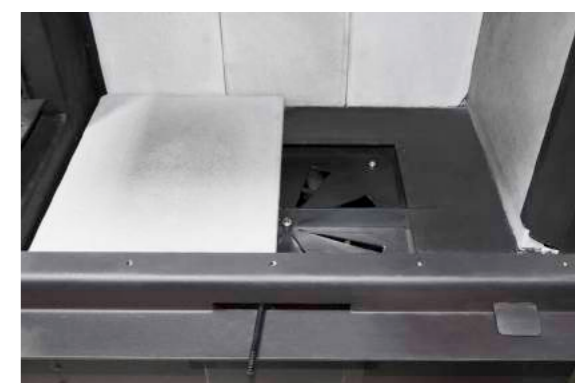
### REGULACJA NÓŻEK

Regulowane, solidne nóżki wkładu pozwalają na dopasowanie wysokości posadowienia bez konieczności murowania dodatkowego podwyższenia lub stosowania dodatkowych stojaków.



### ŁATWY DOSTĘP DO DYSTRYBUTORA POWIETRZA

Mając na uwadze bezpieczeństwo serwisowe umożliwiono dostęp do mechanizmu dystrybucji powietrza od wewnątrz wkładu.



### PROSTY DEMONTAŻ DRZWICZEK

W razie potrzeby istnieje możliwość łatwego demontażu drzwi bez konieczności naruszania zabudowy kominka.



Dragon 8



## EKOLOGIA

Dbając o dobro przyrody i środowiska wykorzystujemy najnowsze technologie, aby zwiększyć sprawność naszych urządzeń przy jednoczesnym zminimalizowaniu emisji zanieczyszczeń.

Wszystkie wkłady Unico zostały poddane specjalistycznym badaniom i uzyskały certyfikaty potwierdzające, że spełniają wymogi norm Ekoprojekt i BimSchV 2.

Oznacza to, że w perspektywie najbliższych kilku lat, kiedy wprowadzane będą coraz bardziej restrykcyjne przepisy ograniczające możliwość instalowania kominków nie spełniających rygorystycznych norm emisyjnych, użytkownicy naszych wkładów nie będą musieli borykać się z działaniami dotyczącymi wymiany źródła ciepła.



Nemo 4B



Nemo 6XL

## DESIGN

Mając na uwadze stale zmieniające się trendy i zróżnicowane potrzeby klientów stworzyliśmy wkłady "szyte na miarę", tak aby każdy znalazł wkład idealnie dopasowany do swoich potrzeb i upodobań.

Dzięki szerokiej wachlarzowi wykończeń wkłady Unico doskonale wkomponują się w każde wnętrze. Od tradycyjnych, bogato wykończonych, po nowoczesne i minimalistyczne.

Do każdego wkładu można indywidualnie dopasować szybę, klamkę, ceramikę oraz blendę maskującą.



## KLAMKI

Szeroki wybór klamek podkreślających indywidualny charakter i urok kominka.

### CLASSIC

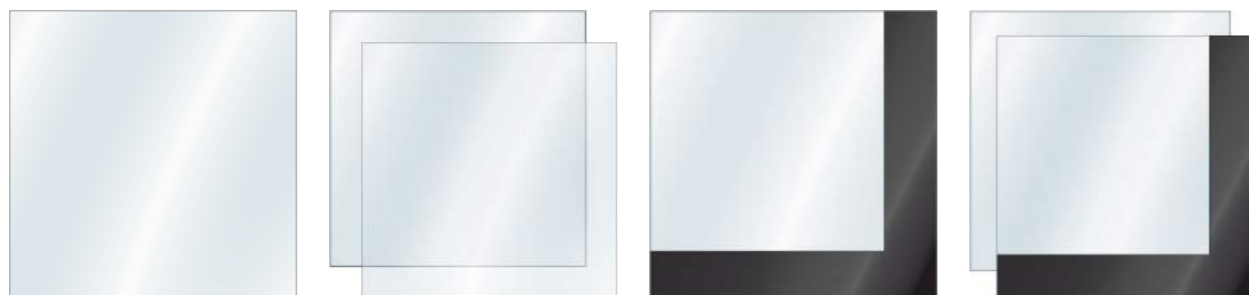


### DESIGN



## SZYBY

Do wyboru szyba klasyczna lub z nowoczesnym czarnym nadrukiem maskującym ramę, pojedyncza lub podwójna.



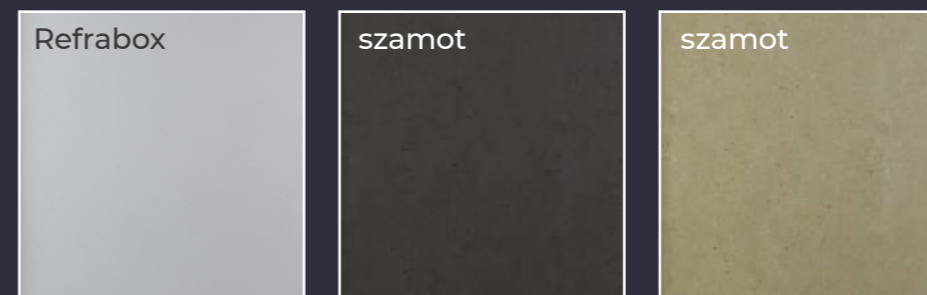
## BLENDY

Elegancka kolekcja minimalistycznych blend licowanych ze ścianą stworzy doskonałą oprawę ognia w nowoczesnym wnętrzu. Do wyboru blendy czarne oraz inox.



## CERAMIKA

Istnieje również możliwość wyboru wykładziny ceramicznej: autorskiej Refrabox lub szamotu w kolorach czarnym i naturalnym.



# LINIE WKŁADÓW UNICO



## RASTER

wyłożenie paleniska  
ceramiką Refrabox

szyba z czarnym nadrukiem  
maskującym ramę, pojedyncza  
lub podwójna

wąskie profile czarne lub inox  
zamiast tradycyjnej ramy szyby

klamka Design



Dragon 2B  
Precom, Toruń

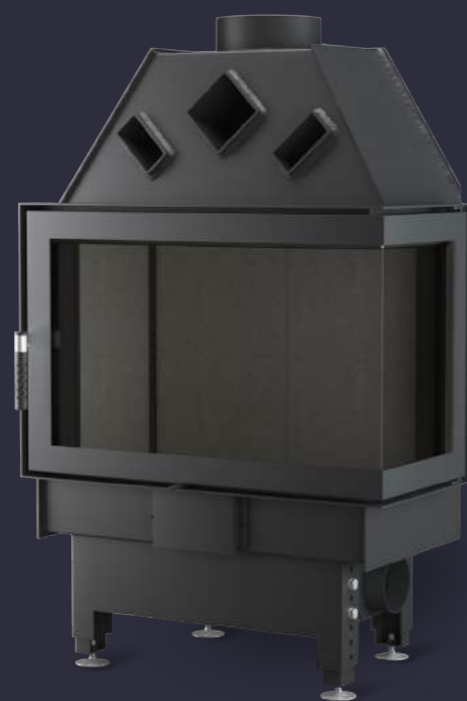
## TREND

czarne, szamotowe  
wyłożenie paleniska

szyba klasyczna, we wkładach  
narożnych łączona, pojedyncza  
lub podwójna

szeroła, stalowa rama  
o prostych liniach

klamka Design



## MODERN

szamotowe wyłożenie  
paleniska

szyba klasyczna, we wkładach  
narożnych łączona, pojedyncza  
lub podwójna

rama stalowa, klasyczna, o lekko  
zaokrąglonych brzegach

klamka Classic



# DRAGON

## WKŁADY KONWEKCYJNE

Wkłady konwekcyjne są rozwiązaniem dedykowanym dla osób poszukujących wydajnego źródła ciepła na stosunkowo niewielkiej powierzchni, w pomieszczeniach o dużych stratach cieplnych, w budynkach o sporej kubaturze lub słabej izolacji.

Powietrze doprowadzone do kominka opływa gorący wkład oraz dodatkowe powierzchnie grzewcze, szybko się nagrzewa, po czym powraca do pomieszczenia przez kratki i kanały wentylacyjne.

Seria Dragon to kominki bezrusztowe, w których powietrze do spalania dostarczane jest specjalnie zaprojektowanym, integralnym systemem kanałów.

Wkład Dragon może być przeznaczony zarówno do rekreacyjnego, weekendowego palenia, jak i do zapewniania domownikom ciepła na co dzień. Idealnie sprawdzi się zarówno w ciepłej zabudowie, jak i w tradycyjnej zabudowie konwekcyjnej.



Dragon 8  
EV Kominki, Krotoszyn

## SZYBA PROSTA



**DRAGON 2**  
**13 KW**

sz/w/g [mm]  
674/1088/459

Fasada:  
sz/w [mm]  
647/465



**DRAGON 6**  
**12 KW**

sz/w/g [mm]  
777/1078/459

Fasada:  
sz/w [mm]  
750/377



**DRAGON 8**  
**11,5 KW**

sz/w/g [mm]  
447/1040/508

Fasada:  
sz/w [mm]  
419/511



**DRAGON 4**  
**14 KW | 15,5 KW**

sz/w/g [mm]  
736/1072/513  
736/1072/583

Fasada:  
sz/w [mm]  
711/467



**DRAGON 6XL**  
**12 KW**

sz/w/g [mm]  
777/1151/459

Fasada:  
sz/w [mm]  
750/450



**DRAGON 8 XXL**  
**13,7 KW**

sz/w/g [mm]  
488/1400/498

Fasada:  
sz/w [mm]  
450/680



**DRAGON 4 XL**  
**14 KW | 15,5 KW**

sz/w/g [mm]  
736/1115/513  
736/1115/583

Fasada:  
sz/w [mm]  
711/510



**DRAGON 6XXL**  
**12 KW**

sz/w/g [mm]  
777/1301/460

Fasada:  
sz/w [mm]  
750/600

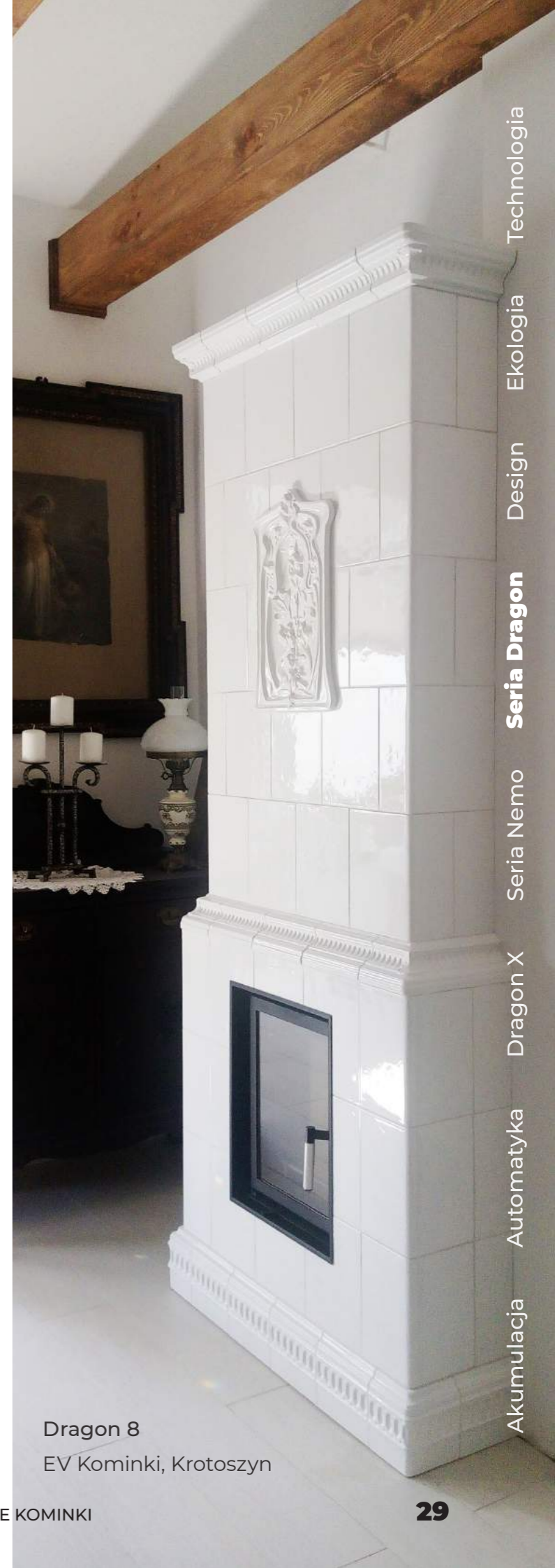
## SZYBA PÓŁOKRĄGŁA



**DRAGON 8R**  
**11,5 KW**

sz/w/g [mm]  
413/1061/569

Fasada:  
sz/w [mm]  
386/476



Dragon 8  
EV Kominki, Krotoszyn

## SZYBA NAROŻNA



### DRAGON 2B 13 KW

sz/w/g [mm]  
685/1088/466

Fasada:  
sz/w [mm]  
680+335/467

Możliwość wyboru  
przeszklenia lewego  
lub prawego,  
szyby dzielonej lub  
jednolitej giętej,  
pojedynczej lub  
pdwójnej.



### DRAGON 4B 15,5 KW

sz/w/g [mm]  
770/1072/590

Fasada:  
sz/w [mm]  
760+419/469



### DRAGON 8B 11,7 KW

sz/w/g [mm]  
469/1253/468

Fasada:  
sz/w [mm]  
450+450/510



### DRAGON 4B XL 15,5 KW

sz/w/g [mm]  
770/1115/589

Fasada:  
sz/w [mm]  
760+419/510



### DRAGON 8B XXL 13,7 KW

sz/w/g [mm]  
468/1420/468

Fasada:  
sz/w [mm]  
450+450/680



Dragon 8B XXL  
TiM Kominki, Warszawa

## SZYBY VIS-A-VIS

### DRAGON 2 DUO 13 KW

sz/w/g [mm]  
674/1055/506

Fasada:  
sz/w [mm]  
647/465



### DRAGON 4 DUO 15,5 KW

sz/w/g [mm]  
736/1072/681

Fasada:  
sz/w [mm]  
711/465



### DRAGON 8 DUO 11,5 KW

sz/w/g [mm]  
447/1040/532

Fasada:  
sz/w [mm]  
419/511







Nemo 2 TopEco

# NEMO

## WKŁADY Z WYMIENNIKIEM WODNYM

Wkłady kominkowe z płaszczem wodnym to energooszczędne rozwiązanie odpowiednie dla osób chcących zmniejszyć wydatki na ogrzewanie. Zastosowana w nich technologia wykorzystuje ciepło z kominka do podgrzania wody na użytek instalacji ciepłej. Ponieważ wkłady te muszą współpracować z innymi źródłami energii, decyzję o ich zakupie należy podjąć już na etapie projektowania domu lub przed generalnym remontem.

## PODWÓJNA IZOLACJA PALENISKA

System Refrabox Nemo TopEco

Paleniska ze zintegrowanym wymiennikiem wodnym i izotermiczną komorą spalania. Dzięki zastosowaniu zwiększonej powierzchni wymiany ciepła poziom sprawności urządzenia wzrasta do 90%, spalanie jest wydajne i energooszczędne, a ilość szkodliwych składników spalin takich jak smoła czy sadza jest ograniczona do minimum.

W konstrukcji wymiennika wodnego zostało wykorzystane zjawisko przyciągania gazów do elementów wymiany, co w połączeniu ze zwiększoną temperaturą spalin w dolnych partiach wymiennika podnosi intensywność przekazywania ciepła, a tym samym sprawność całego urządzenia. Przy prawidłowym użytkowaniu szyba i ściany komory spalania nie brudzą się. Można (w tzw. układach otwartych) lub trzeba (w tzw. układach zamkniętych) zamontować wężownicę schładzającą, która zapobiega zagotowaniu wody w wymienniku.

## SZYBA PROSTA



**NEMO 2 TOPECO**  
**16 KW**

sz/w/g [mm]  
647/1359/478

Fasada:  
sz/w [mm]  
647/465



**NEMO 4 TOPECO**  
**20 | 21,3 KW**

sz/w/g [mm]  
781/1436/613

Fasada:  
sz/w [mm]  
711/467



**NEMO 6 TOPECO**  
**18 KW**

sz/w/g [mm]  
824/1261/478

Fasada:  
sz/w [mm]  
750/377



**NEMO 8**  
**12 KW**

sz/w/g [mm]  
521/1245/516

Fasada:  
sz/w [mm]  
419/511



**NEMO 6XL TOPECO**  
**18 KW**

sz/w/g [mm]  
824/1334/478

Fasada:  
sz/w [mm]  
750/450



Nemo 4 TopEco  
Flamma, Białystok



Nemo 4 Duo

## SZYBY NAROŻNA



**NEMO 2B TOPECO**  
**15 KW**

sz/w/g [mm]  
711/1359/484

Fasada:  
sz/w [mm]  
680+335/467



**NEMO 4B TOPECO**  
**19,5 | 21 KW**

sz/w/g [mm]  
797/1436/619

Fasada:  
sz/w [mm]  
760+419/469



**NEMO 8B**  
**12 KW**

sz/w/g [mm]  
499/1269/475

Fasada:  
sz/w [mm]  
450+450/510

## SZYBY VIS-A-VIS



**NEMO 2 DUO**  
**16 KW**

sz/w/g [mm]  
758/1113/506

Fasada:  
sz/w [mm]  
647/465



**NEMO 4 DUO**  
**21 KW**

sz/w/g [mm]  
820/1147/681

Fasada:  
sz/w [mm]  
711/465

# DRAGON X

Ekologiczny wkład kominkowy dolnego spalania o uniwersalnym zastosowaniu. Występuje z dwoma wymiennikami: wymiennik wodny **Condens** lub wymiennik powietrzny **Cumulus**. Osiąga powyżej 95% sprawności, spełnia najbardziej restrykcyjne wymogi ekologiczne, a dolne spalanie umożliwia rozpad węglowodorów i utlenianie się sadzy. Dzięki temu szyba pozostaje czysta, a temperatura jest podniesiona.

**ECO**  
CO<500  
mg/m<sup>3</sup>

**sprawność**  
powyżej  
**95%**

**masa**  
**>550**  
kg



Condens



Cumulus

## DRAGON X 14 KW

sz/w/g [mm]  
540/1005/676

Fasada:  
sz/w [mm]  
419/511

Dragon X przeznaczony jest dla użytkowników ceniących sobie ekonomię, nowatorstwo i troskę o środowisko. Ze względu na bardzo szeroki zakres możliwej do uzyskiwania mocy może ogrzewać zarówno małe mieszkania, jak i większe budynki wolnostojące.

Palenisko idealne do akumulacji kanałowej.



Dragon X

# REGULACJA PROCESU SPALANIA

Wkłady serii Dragon i Nemo to paleniska bezrusztowe, w których ciągło regulujące dopływ powietrza znajduje się w dolnej części fasady. Jego przesunięcie powoduje zmianę ilości i kierunku powietrza, a każda zmiana pozycji ma znaczący wpływ na proces spalania.

Regulację procesu spalania możemy zaoferować w wersji manualnej, półautomatycznej lub automatycznej.

## REGULACJA MANUALNA

Polega na ręcznym przesuwaniu ciąguła powietrza na podstawie obserwacji spalanego drewna oraz odczuwalnego komfortu cieplnego. Powietrze pierwotne (rozpalające) i kurtynowe jest proporcjonalnie przemykane, natomiast ze względów bezpieczeństwa powietrze wtórne (dopalające) nie jest ręcznie regulowane.

## REGULACJA PÓŁAUTOMATYCZNA

Sterowanie realizowane jest za pomocą jednodrożnej przepustnicy powietrza na podstawie temperatury spalin i informacji o fazie spalania: rozpalanie, dołożenie opału, przegarnięcie opału – informacja z czujnika drzwiczek (opcja) lub manualnie przyciskiem na sterowniku.

Przepustnica, dozując odpowiednią ilość powietrza do paleniska, odpowiada za zapewnienie optymalnego spalania.

Do użytkownika należy jedynie ograniczenie ilości powietrza pierwotnego po rozpaleniu drewna poprzez manualne przesunięcie ciąguła powietrza. Sterownik automatycznie reguluje powietrzem kurtynowym i wtórnym.

Wykonuje kontrolowane przedmuchy powietrza wtórnego (dopalającego).

Sterowniki do serii Dragon:

Tatarek RT-08 OM/OM Grafik/OM White

Do serii Nemo:

Tatarek RT-08 G/RT-08 G White

## REGULACJA AUTOMATYCZNA - UNICO INTEGRA

Sterowanie realizowane jest za pomocą dwudrożnej przepustnicy powietrza na podstawie temperatury spalin i informacji o fazie spalania (rozpalanie, dołożenie opału, przegarnięcie opału – informacja z czujnika drzwiczek (opcja) lub manualnie przyciskiem na sterowniku).

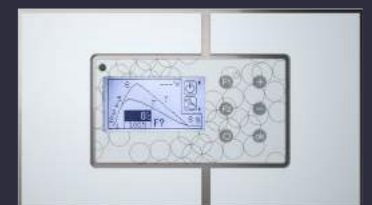
Dwudrożna przepustnica automatycznie reguluje wszystkie rodzaje powietrza tj. pierwotne (rozpalające), kurtynowe, wtórne (dopalające). Wykonuje kontrolowane przedmuchy powietrza wtórnego (dopalającego). Nie ma potrzeby manualnego przesuwania ciąguła regulacji powietrza.

Sterowniki do serii Dragon:

Tatarek RT-08 OM Duo/ RT-08 OM Grafik Duo/RT-08 OM White Duo

Do serii Nemo:

Tatarek RT-08 G Duo/RT-08 G White Duo



# UNICO DO CIEPŁEJ ZABUDOWY

## DRZWI PIECOWE

Drzwi piecowe to rozwiązanie dla kominkarzy i zduńców budujących palenisko od podstaw. Konstrukcja drzwi przystosowana jest do wysokich temperatur, dlatego sprawdzą się w ciepłych zabudowach, kaflach i piecach akumulacyjnych.

- dolot powietrza z zewnątrz
- regulacja powietrza do spalania
- kołnierz montażowy
- możliwość montażu drugiej szyby

Drzwi na zamówienie w dowolnym wymiarze.



## WYMIENNIK

### EASY 700

Akumulujący energię wymiennik stalowo-szametowy pozwalający obniżyć temperaturę spalin. Idealny do nowoczesnego, energooszczędnego budownictwa.



Dragon 8  
EV Kominki, Krotoszyn



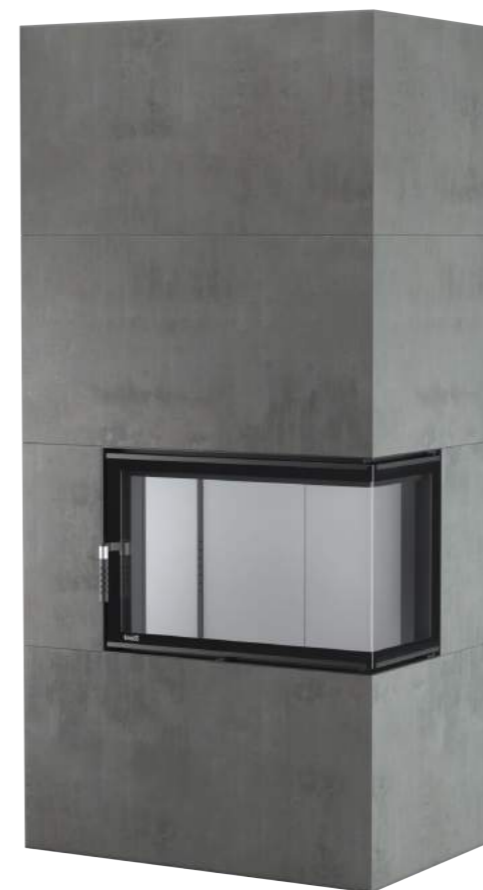
Dragon 6XL  
Ekoklimat, Trzcianka

## UNICO FUSION

### MODUŁOWE OBUDOWY BETONOWE

Modułowa zabudowa z betonu akumulacyjnego dedykowana do modeli Dragon 2 i 2B oraz Nemo TopEco 2 i 2B.

Przemysłane połączenie wkładów kominkowych Unico z betonem akumulacyjnym jest idealnym rozwiązaniem dla współcześnie budowanych domów energooszczędnych.



Dragon/Nemo 2B



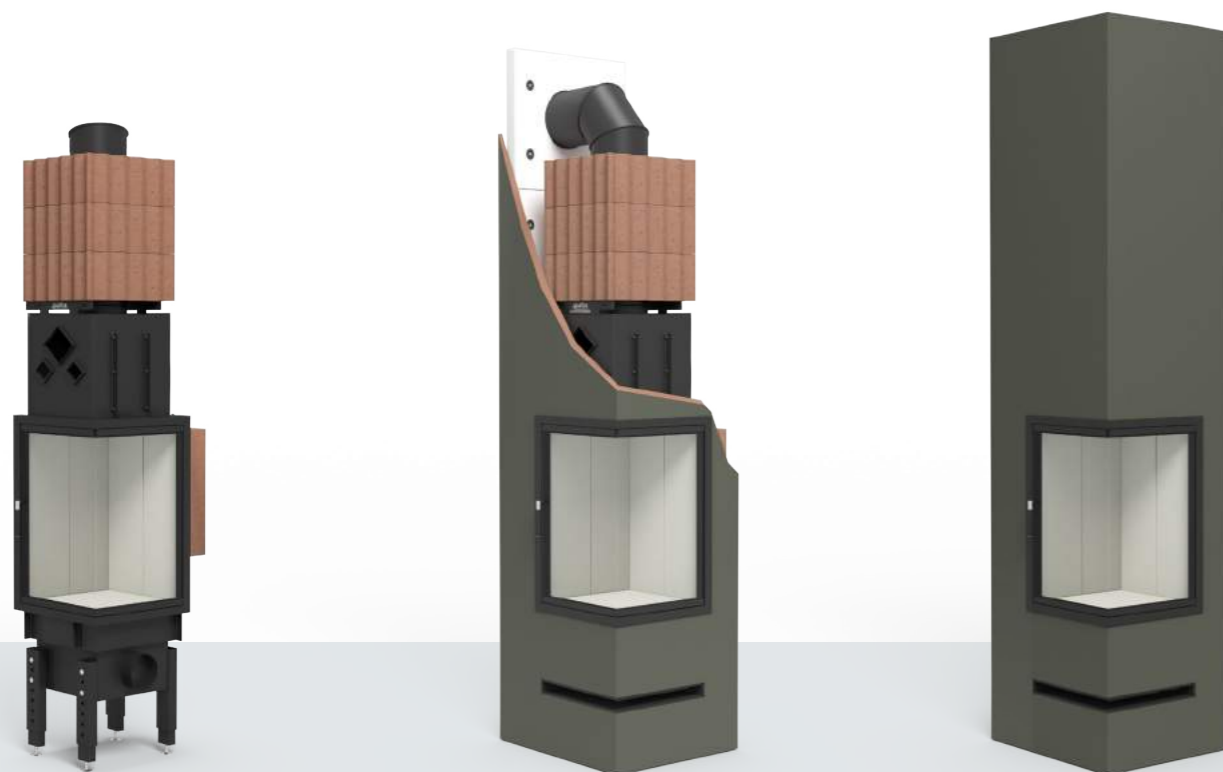
Dragon/Nemo 2

Zaawansowana bezrusztowa konstrukcja wkładów Unico pozwala znacznie wydłużyć spalanie drewna, a beton obudowy akumuluje ciepło, oddając je długo po wygaśnięciu kominka.

## MATERIAŁY AKUMULACYJNE

Dzięki obudowaniu wkładu materiałami akumulacyjnymi ciepło przekazywane jest do pomieszczenia w postaci subtelnego promieniowania termicznego. Ten rodzaj ciepła w swojej istocie jest zbliżony do promieniowania słonecznego – naturalnej i najzdrowszej formy ogrzewania dla organizmów żywych.

Etapy zabudowy:



Dedykowane materiały: płyty i termo moduły akumulacyjne  
Grupa owo.pl, Krzeszowice



Dragon 4  
Grupa owo.pl, Krzeszowice





[www.unico-kominki.com](http://www.unico-kominki.com)

**Unico**

Unirol Sp. z o.o.  
ul. Wrocławska 2a  
58-211 Uciechów

tel. 74 831 00 50  
74 832 46 90  
e-mail: [unirol@unirol.pl](mailto:unirol@unirol.pl)

Prezentowane dane mają charakter informacyjny. Producent zastrzega sobie prawo do zmian.