



ceramika
Kornak

pracownia kafli kominkowych i piecowych

KATALOG PRODUKTÓW 2017



Kornak Sp. J. Adamowice, ul. Kominkowa 15 96-320 Mszczonów

www.ceramikakornak.pl biuro@ceramikakornak.pl 608 344 636

Kafle nisza (22)



A - 01
Podstawowy

wys. 220
szer. 220

cena 40 zł

A - 02
Połówka

wys. 220
szer. 110

cena 30 zł



A - 03
Narożny 90' 1/2x1/2
jednopolowy
wys. 220
szer. 110x110

cena 55 zł

A - 05

Narożny 90' zaokrąglony

wys. 220
szer. 110x110

cena 50 zł



AW - 06
Wywiewka kwiatek

wys. 220
szer. 220

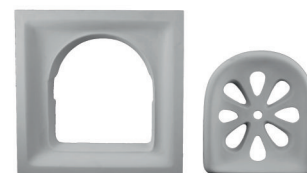
cena 80 zł

AWW - 07

Wywiewko-wyczystka

wys. 220
szer. 220

cena 95 zł



A - 08
Dekor - atrapa wywiewki

wys. 220
szer. 220

cena 60 zł

AW - 30

Wywiewka motyle

wys. 220
szer. 220

cena 80 zł



A - 14
Narożny 90' 1x1/2 lewy

wys. 220
szer. 220x110

cena 75 zł

A - 15

Narożny 90' 1x1/2 prawy

wys. 220
szer. 110x220

cena 75 zł



Kafle nisza (22) cd.



A - 12

Narożny 135° 1/2x1/2
jednopolowy
wys. 220
szer. 110x110

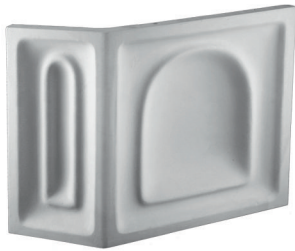
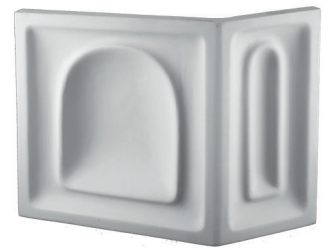
cena 55 zł

A - 16

Narożny 135° 1x1/2 lewy

wys. 220
szer. 220x110

cena 75 zł



A - 17

Narożny 135° 1x1/2 prawy

wys. 220
szer. 110x220

cena 75 zł

A - 18

Narożny 135° 1/2x1/2
dwupolowy
wys. 220
szer. 110x110

cena 55 zł



A - 19

Narożny 90° 1/2x1/2
dwupolowy
wys. 220
szer. 110x110

cena 55 zł

A - 20

Zaokrąglony R626

wys. 220
szer. 1/16 okręgu R626

cena 50 zł



AW - 20

Wywiewka zaokrąglona R626

wys. 220
szer. 1/16 okręgu R626

cena 90 zł

A - 22

Zaokrąglony R510

wys. 220
szer. 1/16 okręgu R510

cena 45 zł



AW - 27

Wywiewka zaokrąglona R510

wys. 220
szer. 1/16 okręgu R510

cena 85 zł

Kafle nisza (25)



A - 09
Podstawowy

wys. 250
szer. 220

cena 45 zł

A - 10
Połówka

wys. 250
szer. 110

cena 35 zł



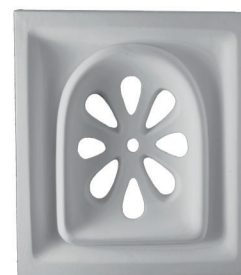
A - 11
Narożny 90' 1/2x1/2
jednopolowy
wys. 250
szer. 110x110

cena 60 zł

AW - 25
Wywiewka „kwiatek”

wys. 250
szer. 220

cena 85 zł



A - 25L
Narożny 90' 1x1/2 lewy
wys. 250
szer. 220x110

cena 80 zł

A - 25P
Narożny 90' 1x1/2 prawy
wys. 250
szer. 110x220

cena 80 zł



A - 26
Narożny 90' zaokrąglony

wys. 250
szer. 110x110

cena 55 zł

A - 28
Dekor „dzieciotł”

wys. 250
szer. 220

cena 85 zł



A - 21
Zaokrąglony R626
wys. 250
szer. 1/16 okręgu R626

cena 55 zł

AW - 21
Wywiewka zaokrąglona R626

wys. 250
szer. 1/16 okręgu R626

cena 95 zł



A - 24
Zaokrąglony R510
wys. 250
szer. 1/16 okręgu R510

cena 50 zł

AW - 24
Wywiewka zaokrąglona R510

wys. 250
szer. 1/16 okręgu R510

cena 90 zł



Kafle gładkie



D - 01
Podstawowy

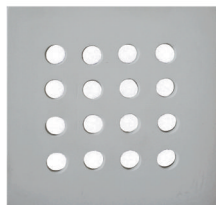
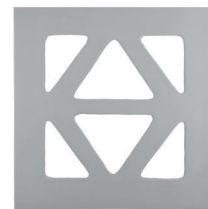
wys. 220
szer. 220

cena 40 zł

DW - 01
Wywiewka „trójkąty”

wys. 220
szer. 220

cena 80 zł



DW - 22
Wywiewka „regular”

wys. 220
szer. 220

cena 80 zł

DW - 23
Wywiewka „asteroidy”

wys. 220
szer. 220

cena 80 zł



D - 02
Podstawowy

wys. 250
szer. 220

cena 45 zł

DW - 02
Wywiewka „trójkąty”

wys. 250
szer. 220

cena 85 zł



D - 03
Podstawowy

wys. 280
szer. 220

cena 50 zł

DW - 03
Wywiewka „trójkąty”

wys. 280
szer. 220

cena 90 zł



D - 04
Połówka

wys. 220
szer. 110

cena 30 zł

D - 05
Połówka

wys. 250
szer. 110

cena 35 zł



D - 06
Połówka

wys. 280
szer. 110

cena 40 zł

Kafle gładkie cd.



D - 07

Narożny 90' 1x1/2

wys. 220
szer. 220x110

cena 75 zł

D - 08

Narożny 90' 1x1/2

wys. 250
szer. 220x110

cena 80 zł



D - 09

Narożny 90' 1x1/2

wys. 280
szer. 220x110

cena 85 zł

D - 10

Narożny 90' 1/2x1/2

wys. 220
szer. 110x110

cena 55 zł



D - 11

Narożny 90' 1/2x1/2

wys. 250
szer. 110x110

cena 60 zł

D - 12

Narożny 90' 1/2x1/2

wys. 280
szer. 110x110

cena 65 zł



D - 04/1

Zakończenie narożnika 90'

wys. 110
szer. 110x110

cena 50 zł

D - 13

Narożny 135' 1x1/2

wys. 220
szer. 220x110

cena 75 zł



D - 16

Narożny 135' 1/2x1/2

wys. 220
szer. 110x110

cena 55 zł

D - 19

Narożny 90' zaokrąglony

wys. 220
szer. 110x110

cena 50 zł



D - 20

Narożny 90' zaokrąglony

wys. 250
szer. 110x110

cena 55 zł

D - 21

Narożny 90' zaokrąglony

wys. 280
szer. 110x110

cena 60 zł



Kafle gładkie łukowe



DL - 01

Wypukły R626

wys. 220
szer. 1/16 okręgu R626

cena 50 zł



DL - 03

Wypukły R626

wys. 280
szer. 1/16 okręgu R626

cena 60 zł



DL - 05

Wklęsły R626

wys. 250
szer. 1/16 okręgu R626

cena 60 zł



DL - 07

Wypukły R510

wys. 220
szer. 1/16 okręgu R510

cena 45 zł



DL - 08

Wypukły R510

wys. 250
szer. 1/16 okręgu R510

cena 50 zł



DL - 02

Wypukły R626

wys. 250
szer. 1/16 okręgu R626

cena 55 zł



DL - 04

Wklęsły R626

wys. 220
szer. 1/16 okręgu R626

cena 55 zł



DL - 06

Wklęsły R626

wys. 280
szer. 1/16 okręgu R626

cena 65 zł



DLW - 07

Wywiewka wypukła R510

wys. 220
szer. 1/16 okręgu R510

cena 85 zł



DL - 08

Wywiewka wypukła R510

wys. 250
szer. 1/16 okręgu R510

cena 90 zł

Kafle gładkie łukowe cd.



DL - 09

Wypukły R510

wys. 280
szer. 1/16 okręgu R510

cena 55 zł

DLW - 09

Wywiewka wypukła R510

wys. 280
szer. 1/16 okręgu R510

cena 95 zł



DL - 10

Wklęsły R510

wys. 220
szer. 1/16 okręgu R510

cena 50 zł

DL - 11

Wklęsły R510

wys. 250
szer. 1/16 okręgu R510

cena 55 zł



DL - 12

Poducha - promień uniwersalny
wys. 284
szer. 223

cena 60 zł

DLW - 12

Poducha wywiewka -
promień uniwersalny
wys. 284
szer. 223

cena 95 zł



DL - 13

Poducha - promień uniwersalny
wys. 220
szer. 223

cena 50 zł

DLW - 13

Poducha wywiewka -
promień uniwersalny
wys. 220
szer. 223

cena 85 zł



DL - 14

Wypukły R310

wys. 280
szer. 1/8 okręgu R310

cena 55 zł

Kafle ozdobne „Laura”



OZ - 01

Podstawowy

wys. 220
szer. 220

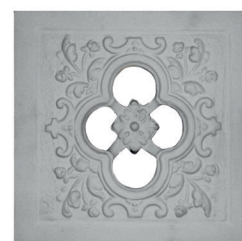
cena 50 zł

OZW - 01

Wywiewka

wys. 220
szer. 220

cena 85 zł



OZ - 02 kol.

Narożny 90° 1x1/2

z kolumną
wys. 220
szer. 220x110

cena 100 zł

OZ - 02 bez k.

Narożny 90° 1x1/2

bez kolumny
wys. 220
szer. 220x110

cena 85 zł



OZ - 03

Półówka

wys. 220
szer. 110

cena 38 zł

OZ - 04

Narożny 90° 1/2x1/2

wys. 220
szer. 110x110

cena 65 zł



Kafle ozdobne „Krystyna”



OZ - 05

Podstawowy

wys. 220
szer. 220

cena 50 zł

OZW - 05

Wywiewka

wys. 220
szer. 220

cena 85 zł



OZ - 06

Połówka

wys. 220
szer. 110

cena 38 zł

OZ - 07

Narożny 90° 1x1/2

wys. 220
szer. 220x110

cena 85 zł



OZ - 08

Narożny 90° 1/2x1/2

wys. 220
szer. 110x110

cena 65 zł

OZ - 08 gł.

Narożny 90° -
1/2 ozdobna x 1/2 gładka

wys. 220
szer. 110x110

cena 65 zł



Kafle ramka



R - 01
Podstawowy

wys. 220
szer. 220

cena 40 zł

R - 02
Narożny 1x1/2

wys. 220
szer. 220x110

cena 75 zł



R - 03
Połówka

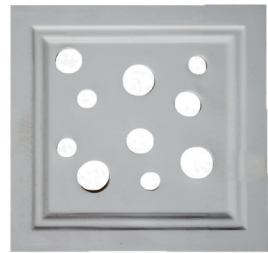
wys. 220
szer. 110

cena 30 zł

RW - 06
Wywiewka „trójkąty”

wys. 220
szer. 220

cena 80 zł



RW - 07
Wywiewka „asteroidy”

wys. 220
szer. 220

cena 80 zł

Kafle elipsa



I - 01
Podstawowy

wys. 280
szer. 220

cena 50 zł

IW - 01

Wywiewka „fala”

wys. 280
szer. 220

cena 90 zł



I - 02

Połówka

wys. 280
szer. 110

cena 38 zł

I - 03

Narożny 90° 1x1/2

wys. 280
szer. 220x110

cena 90 zł



I - 04

Narożny 90° 1/2x1/2

wys. 280
szer. 110x110

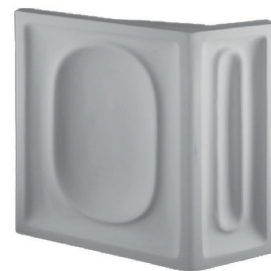
cena 70 zł

I - 05

Narożny 135° 1x1/2

wys. 280
szer. 220x110

cena 90 zł



I - 06

Narożny 135° 1/2x1/2

wys. 280
szer. 110x110

cena 70 zł

I - 07

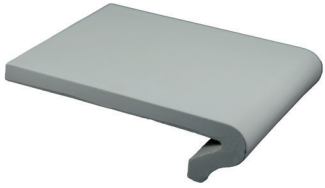
Narożny 90° zaokrąglony

wys. 280
szer. 110x110

cena 60 zł



Półki



J - 01

Środkowa

wys. 67
szer. 220
głęb. 220

cena 75 zł

J - 04

Narożna 90°

wys. 67
szer. 220
głęb. 220

cena 90 zł



J - 05

Narożna 90° zaokrąglona

wys. 67
szer. 220
głęb. 220

cena 90 zł

J - 10

Wypukła R626

wys. 67
szer. 1/16 okręgu R626
głęb. 220

cena 90 zł

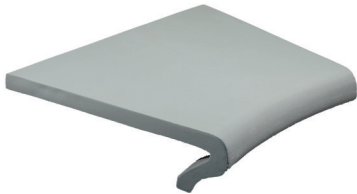


J - 11

Wklęsła R626

wys. 67
szer. 1/16 okręgu R626
głęb. 220

cena 90 zł



J - 12

Wypukła R626 z wargą

wys. 105
szer. 1/16 okręgu R626
głęb. 220

cena 90 zł



J - 13

Wklęsła R626 z wargą

wys. 105
szer. 1/16 okręgu R626
głęb. 220

cena 90 zł



J - 14

Wypukła R380

wys. 67
szer. 1/8 okręgu R380
głęb. 220

cena 90 zł

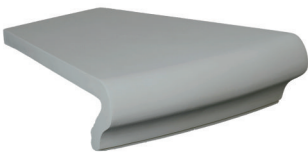


J - 16

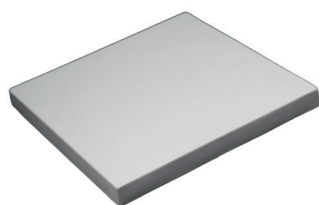
Wypukła R510

wys. 67
szer. 1/16 okręgu R510
głęb. 220

cena 85 zł



Płytki



K - 10
Wewnętrzna

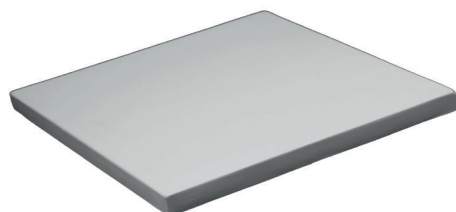
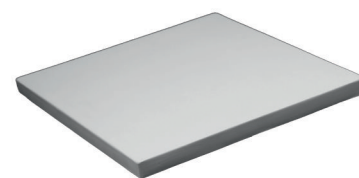
wys. 20
szer. 220
głęb. 220

cena 35 zł

K- 02
Wewnętrzna

wys. 20
szer. 250
głęb. 220

cena 40 zł



K - 04
Wewnętrzna

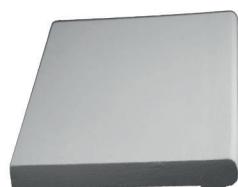
wys. 20
szer. 280
głęb. 220

cena 45 zł

K - 01
Brzegowa

wys. 24
szer. 220
głęb. 220

cena 40 zł



K - 03
Brzegowa

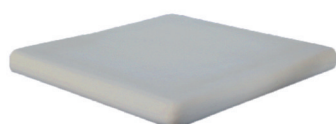
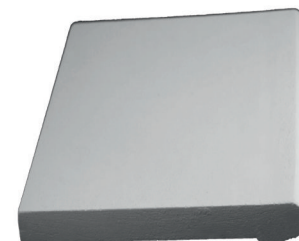
wys. 24
szer. 250
głęb. 220

cena 45 zł

K - 05
Brzegowa

wys. 24
szer. 280
głęb. 220

cena 50 zł



K - 06
Brzegowa narożna 90'

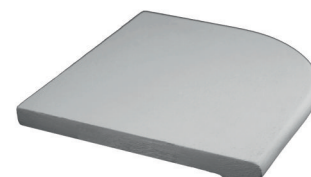
wys. 24
szer. 220
głęb. 220

cena 50 zł

K - 08

Brzegowa narożna 90'
zaokrąglona
wys. 24
szer. 220
głęb. 220

cena 50 zł



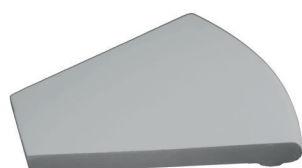
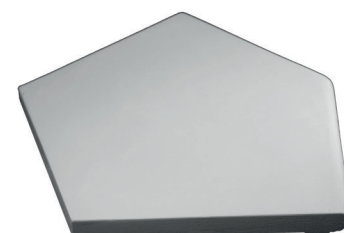
K - 07
Brzegowa narożna 135'
1/2x1/2
wys. 24
szer. 110x110
głęb. 220

cena 40 zł

K - 09

Brzegowa narożna 135'
1x1
wys. 24
szer. 220x220
głęb. 220

cena 60 zł



K - 13
Brzegowa wypukła R380

wys. 24
szer. 1/8 okręgu R380
głęb. 220

cena 50 zł

K - 15

Brzegowa wypukła R626

wys. 24
szer. 1/16 okręgu R626
głęb. 220

cena 50 zł



Cokoły



E - 01
Górny środkowy

wys. 81
szer. 220

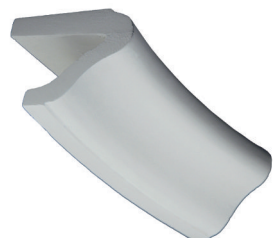
cena 45 zł

E - 02

Górny wypukły R626

wys. 81
szer. 1/16 okręgu R626

cena 55 zł



E - 03
Górny wklęsły R626

wys. 81
szer. 1/16 okręgu R626

cena 55 zł

E - 20

Górny wypukły R510

wys. 81
szer. 1/16 okręgu R510

cena 50 zł



E - 04
Górny narożny 90'
1x1/2 lewy
wys. 81
szer. 220x110

cena 75 zł

E - 05

Górny narożny 90'
1x1/2 prawy
wys. 81
szer. 110x220

cena 75 zł



E - 06
Górny narożny 135'
1x1/2 lewy
wys. 81
szer. 220x110

cena 75 zł

E - 07

Górny narożny 135'
1x1/2 prawy
wys. 81
szer. 110x220

cena 75 zł



E - 08
Górny narożny 135'
1/2x1/2
wys. 81
szer. 110x110

cena 60 zł

E - 09

Górny narożny 90'
zaokrąglony
wys. 81
szer. 110x110

cena 60 zł



Cokoły cd.

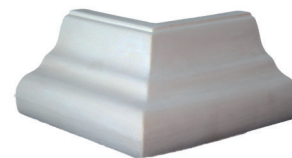


E - 10
Dolny środkowy

wys. 67
szer. 220

cena 45 zł

E - 112
Dolny narożny 90'
1/2x1/2
wys. 67
szer. 110x110



cena 60 zł



E - 11
Dolny narożny 90'
1x1/2 lewy
wys. 67
szer. 220x110

cena 75 zł

E - 12
Dolny narożny 90'
1x1/2 prawy
wys. 67
szer. 110x220



cena 75 zł



E - 13
Dolny narożny 135'
1x1/2 lewy
wys. 67
szer. 220x110

cena 75 zł

E - 14
Dolny narożny 135'
1x1/2 prawy
wys. 67
szer. 110x220



cena 75 zł



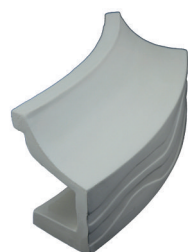
E - 15
Dolny narożny 90'
zaokrąglony
wys. 67
szer. 110x110

cena 60 zł

E - 19
Dolny wklęsły R626
wys. 67
szer. 1/16 okręgu R626



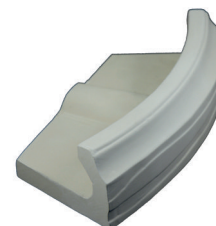
cena 55 zł



E - 16
Zebra R310
wys. 150
szer. 1/8 okręgu R310

cena 95 zł

E - 17
Zebra R380
wys. 70
szer. 1/8 okręgu R380



cena 70 zł

Listwy przypodłogowe



E - 21

Środkowa

wys. 47
szer. 220

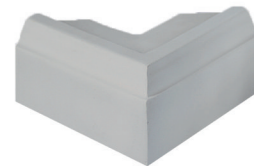
cena 25 zł

E - 22

Narożna 90° 1/2x1/2

wys. 47
szer. 110x110

cena 25 zł



E - 23

Narożna 90° 1/2x1/2
zaokrąglona

wys. 47
szer. 110x110

cena 25 zł

Podstawy gładkie



P - 01

Środkowa

wys. 110-280
szer. 220

cena 65 zł

PW - 01

Wywiewka „kwiatek”

wys. 200-280
szer. 220

cena 95 zł



P - 02

Narożna 90°

wys. 110-280
szer. góra 110x110
szer. dół 165x165

cena 90 zł

P - 03
Narożna 90° zaokrąglona

wys. 110-280
szer. góra 110x110
szer. dół 165x165

cena 90 zł



Podstawy historyczne



P - 04

Środkowa

wys. 165
szer. 340

cena 80 zł

PW - 04

Środkowa ażurowa

wys. 165
szer. 340

cena 100 zł



P - 05

Narożna 90' lewa

wys. 165
szer. 60x250

cena 80 zł

PW - 05

Narożny 90' lewa

ażurowa
wys. 165
szer. 60x250

cena 100 zł



P - 06

Narożna 90' prawa

wys. 165
szer. 250x60

cena 80 zł

PW - 06

Narożna 90' prawa

ażurowa
wys. 165
szer. 250x60

cena 100 zł



P - 07

Środkowa bez wzoru
(do docinek)

wys. 165
szer. 340

cena 70 zł

Korony



C - 01

Korona z głową Muzy

wys. 470
szer. 670

cena 900 zł



C - 02

Korona do kafli Laura

wys. 400
szer. 910

cena 1000 zł



C - 03

Bok do korony C-02

wys. 205
szer. 220

cena 100 zł



C - 04

Gzyms lewy „owoce”

wys. 200
szer. 560/670
głęb. 110/220

cena 400 zł



C - 05

Gzyms prawy „owoce”

wys. 200
szer. 560/670
głęb. 110/220

cena 400 zł

Kafle inne



M - 01
Filarek narożny 90'
z plecionką
wys. 280
szer. 50x85x50

cena 70 zł

M - 02

Zakończenie M-02

wys. 130
szer. 50x85x50

cena 40 zł



M - 03
Filarek narożny 90'
wys. 220
szer. 110x110

cena 60 zł

M - 04

Zakończenie/początek
filarka narożnego 90'
wys. 220
szer. 110x110

cena 65 zł



N - 01
Kafel nenufar

wys. 320
szer. 260

cena 100 zł

N - 02

Kafel nenufar

wys. 390
szer. 290

cena 130 zł



N - 03
Kafel nenufar

wys. 320
szer. 410

cena 160 zł

N - 04

Listwa nenufar długa

wys. 120
szer. 410

cena 90 zł



N - 05
Listwa nenufar krótka

wys. 120
szer. 260

cena 50 zł

Kafle inne cd.



F - 01
Rozeta pajęczyna

wys. 225
szer. 450

cena 140 zł

F - 02
Wywiewka pajęczyna

wys. 110
szer. 220

cena 45 zł



F - 03
Wywiewka pajęczyna -
połówka

wys. 110
szer. 110

cena 30 zł

F - 05
Korek zduński mały

wys. 13
szer. 125 (105)

cena 15 zł



F - 06
Korek zduński - duży

wys. 13
szer. 180 (105)

cena 20 zł

Listwy dystansowe



L - 01

Listwa rustik
podstawowa
wys. 90
szer. 220

cena 25 zł

L - 04
Listwa rustik
narożna 90' 1x1/2
wys. 90
szer. 220x110

cena 40 zł



L - 05

Listwa rustik
narożna 135' 1x1/2
wys. 90
szer. 220x110

cena 40 zł

L - 10
Listwa zygzak

wys. 90
szer. 220

cena 25 zł



Kafle wielkoformatowe



G - 01

Gładki połówka

wys. 220
szer. 440

cena 110 zł

GW - 01

Gładki wywiewka

wys. 220
szer. 440

cena 140 zł



G - 10

Gładki podstawowy

wys. 440
szer. 440

cena 200 zł

G - 16

Narożny 90'
gładki 1/2 x 1/2
wys. 440
szer. 110x110

cena 220 zł



D - 04/1

Zakończenie narożnika 90'

wys. 110
szer. 110x110

cena 50 zł

G - 03

Półka płytsza

wys. 110
szer. 440x220

cena 220 zł

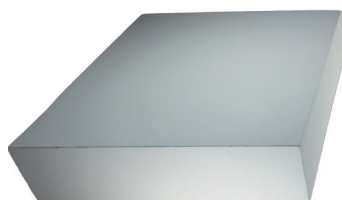


G - 13

Półka narożna

wys. 110
szer. 440x440

cena 350 zł



G - 14

Półka środkowa

wys. 110
szer. 440x440

cena 300 zł



G - 08/1

Zebra łukowa
wklęsła R380

wys. 280
szer. 1/8 okręgu R380

cena 150 zł



G - 08/2

Zebra łukowa
wypukła R380

wys. 280
szer. 1/8 okręgu R380

cena 150 zł



G - 08/3

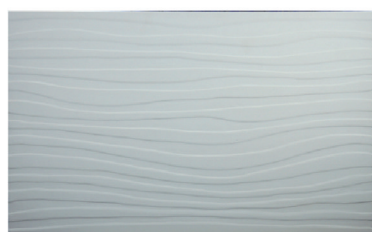
Zebra łukowa
wypukła R380 z bokami

wys. 280
szer. 1/8 okręgu R380

cena 180 zł



Kafle wielkoformatowe cd.



G - 09
Zebra podstawowa

wys. 280
szer. 440

cena 160 zł



GW - 09
Zebra wywiewka

wys. 280
szer. 440

cena 190 zł



G - 21
Kafel ryflowany podłużnie

wys. 220
szer. 1000

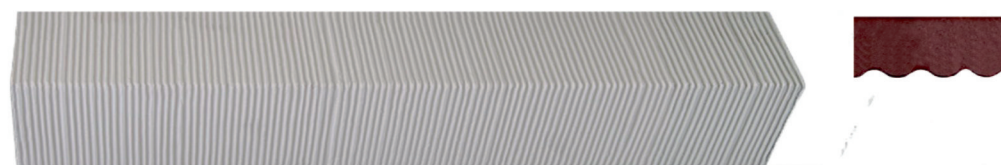
cena 290 zł



G - 22
Naróżnik 90'
ryflowany podłużnie

wys. 110x110
szer. 880

cena 340 zł



G - 23
Naróżnik 90'
ryflowany poprzecznie

wys. 110x110
szer. 670

cena 250 zł



G - 24
Kafel ryflowany poprzecznie

wys. 220
szer. 880

cena 250 zł



G - 25
Kafel gładki

wys. 220
szer. 1000

cena 290 zł